

ak 5010 MBS



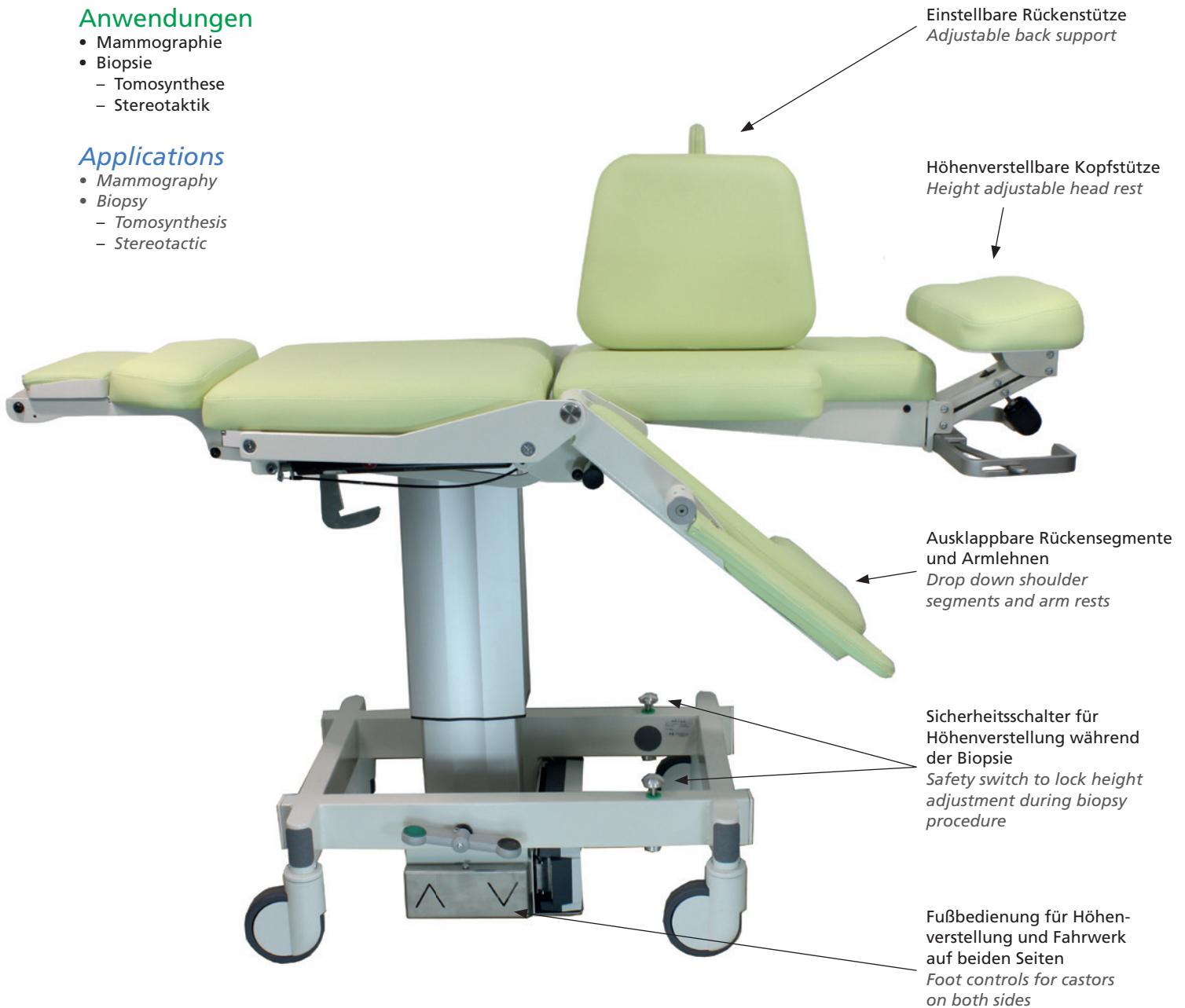
## Mobiler Untersuchungsstuhl *Mobile examination chair*

### Anwendungen

- Mammographie
- Biopsie
  - Tomosynthese
  - Stereotaktik

### Applications

- Mammography
- Biopsy
  - Tomosynthesis
  - Stereotactic



Ausklappbare Fußstütze  
*Fold out foot support*



Stufenlose Verstellung  
*Infinitely adjustable*



Biopsie Position  
*Biopsy position*



Schockposition  
*Shock position*

## Fokus: Mammographie / Biopsie Focus: Mammography / biopsy

### Anwendungen Applications



- 1 Individuell verstellbare Rückensegmente  
*Individually adjustable backrest segments*
- 2 Individuell verstellbare Armauflagen  
*Individually adjustable arm supports*
- 3 Höhenverstellbare Kopfstütze  
*Height adjustable head rest*



Leichter Einstieg in senkrechter Position  
*Easy ingress with back rest up right*

- 1 Fußplatte ist klappbar  
*Foot support folds away*
- 2 Armlehnen sind klappbar  
*Arm rests fold away*



Sichere und bequemen Lagerung in „park bench“ Position  
*Safe and comfortable support in "park bench" position*

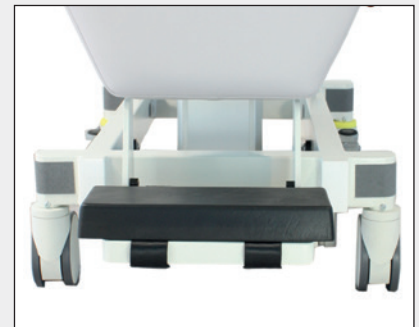
Zubehör  
Accessories



Rückenstabilisator  
Back stabilizer



Verschiebbare Kopfstütze  
Shifting head rest



Adapter für Fußstütze  
Adapter foot support

Funktionen  
Functions



Stufenlose Verstellung  
Infinitely adjustable



Sicherheitsschalter  
Safety switch



Trendelenburgposition lässt sich  
in Sekunden herstellen  
Trendelenburg position is available  
in just seconds

## Technische Daten *Technical Data*

### Maße und Gewicht

Gesamtlänge Fahrwerk (R-Lehne senkrecht)	<i>Length wheel base (backrest up)</i>	760 mm
Gesamtbreite Fahrwerk	<i>Width wheel base</i>	580 mm
Gesamtbreite Stuhl mit Armlehnen	<i>Width chair incl. Arm rests</i>	760 mm
Breite Sitzfläche	<i>Width seat cushion</i>	620 mm
Gesamthöhe (Stuhl) Rückenlehne aufrecht	<i>Height chair back rest upright</i>	1440 mm
Max. Länge Rückenlehne waagrecht	<i>Max. length chair, back rest horizontal</i>	1680 mm
Patientengewicht maximal	<i>Max. patient weight</i>	150/250 kg
Masse (abhängig von Optionen) ca.	<i>Chair weight (depending on options)</i>	95 kg

### Dimensions and weight

### Verstellbereich Stuhl vertikal (Z)

Einstieghöhe Sitzpolster Min	<i>Lowest Entry height</i>	680 mm
Hub	<i>Lift</i>	300 mm

### Vertical range chair (Z axis)

### Verstellbereich Rückenlehne

Senkrecht bis waagrecht	<i>Vertical to horizontal</i>	90°
Schocklagerung unter waagrecht	<i>Shock position below horizontal</i>	-15°

### Range back rest

### Verstellbereich Kopfstütze

Range head rest	160 mm
-----------------	--------

### Verstellbereich Schulterausschnitt

Range shoulder segment	40°
------------------------	-----

### Fahrwerk

- 3 Pos. Bremssystem
- alle Räder frei
  - 1 Lenkrolle fixiert
  - alle Räder verriegelt

### Wheel base

- 3 pos. brake system
- all wheels pivoting
  - 1 wheel locked for steering
  - all wheels locked

Rollendurchmesser	<i>Wheel diameter</i>	125 mm
-------------------	-----------------------	--------

### Elektrische Angaben

Batterie	<i>Battery</i>	24 (2,9) Volt(Ah)
Netzanschluss (Ladestation)	<i>Line power for re charger</i>	100 – 240 Volt
Ladezeit ca.	<i>Recharging time required</i>	4 h
Nennfrequenz	<i>Nominal frequency</i>	50 – 60 Hz
Nennstrom	<i>Nominal power</i>	400 mA
Sicherung	<i>Fuse</i>	T 1,25 //250 A/H/V
Schutzart	<i>Protection category</i>	IP 65
Dauer Kurzzeitbetrieb Motoren (ID 10)	<i>Continuous operation of electric motors</i>	6 Minuten
Polster elektrisch leitfähig (optional)	<i>Upholstery electric conductible (optional)</i>	

### Electrical data

### Umgebungsbedingungen Anwendung

Umgebungstemperatur	<i>Ambient air temperature</i>	+10° C – +40° C
Relative Luftfeuchte	<i>Relative air humidity max</i>	max. 50 %
Luftdruck	<i>Ambient air pressure</i>	700 – 1060 hPa

### Environmental conditions In Use

Händlerstempel  
*Distributor*



**Derma<sup>+</sup>**

info@dermat.be  
 www.dermat.be

**AKRUS GmbH & Co. KG**

Otto-Hahn-Str. 3 | 25337 Elmshorn  
 Phone: +49 4121 79 19 30  
 Fax: +49 4121 79 19 33  
 info@akrus.de

[www.akrus.de](http://www.akrus.de)