



## ACCESSOIRES

Pour tables  
d'opération



**Derma<sup>+</sup>**

info@dermat.be  
[www.dermat.be](http://www.dermat.be)

Made in Germany

we care.

# Contenu

Accessoires généraux	4
Accessoires pour le positionnement de la tête	14
Accessoires pour le positionnement des bras	18
Accessoires pour le positionnement des jambes	22
Neurochirurgie	28
Orthopédie et traumatologie	30
Coussins de positionnement	38
Accessoires pour medifa 7000	42
Accessoires pour medifa 6000	50
Accessoires pour medifa 5000 & 6000	52
Accessoires pour medifa 5000 BASIC	58
Chariot porte-accessoires et medifa	62

**Dans cette brochure d'accessoires pour tables d'opération, vous trouverez ce qui suit:**

- Accessoires pour montage sur rail de guidage (25 x 10 mm)  
P. 4-39
- Accessoires exclusivement pour les tables d'opération medifa  
P. 40-59



### Clameau de serrage

Réf. 61511

- Pour fixation des accessoires sur le rail porte-accessoires, pour tiges de 18 mm de diamètre
- Pivotant
- Matériel: Acier inoxydable



### Clameau de serrage à fixation rapide

Réf. 61512

- Pour fixation directe des accessoires sur le rail porte-accessoires, pour tiges de 18 mm de diamètre
- Système de fixation rapide
- Pivotant
- Matériel: Acier inoxydable, aluminium



### Clameau de fixation

Réf. 61551

- Pour fixation des accessoires avec tube carrée sur le rail porte-accessoire (25 x 10 mm)
- Matériel: Aluminium



### Clameau de fixation

Réf. 61552

- Pour fixation des accessoires carrés (20 x 20 mm) sur le rail
- Matériel: Aluminium



### Clameau de fixation

Réf. 61553

- Pour fixation des accessoires sur le rail porte-accessoires, pour tiges de 18 mm de diamètre
- Matériel: Aluminium



### Clameau à fixation rapide

Réf. 61554

- Pour fixation des accessoires sur le rail porte-accessoires, pour tiges de 18 mm de diamètre
- Système de fixation rapide
- Matériel: Acier inoxydable, aluminium



## Arceau d'anesthésie

Réf. 61750

- Extensible des deux côtés
- Clameau de fixation inclus
- Matériel: Acier inoxydable



## Fixe-bras

Réf. 61755

- À fixer à l'arceau d'anesthésie
- Adaptable à: 61750
- Matériel: Acier inoxydable



## Arceau d'anesthésie flexible

Réf. 61751

- Souple
- Réglable individuellement
- Clameau de fixation inclus
- L: 2000 mm
- Matériel: Acier inoxydable



## Support de tube

Réf. 61752

- Pour fixation des tubes respiratoires
- Flexible
- Réglable en hauteur
- Clameau de fixation inclus
- Matériel: Acier inoxydable, plastique



## Tige porte-sérum

Réf. 61800

- Télescopique
- 4 crochets
- Clameau de fixation inclus
- Matériel: Acier inoxydable



## Tige porte-sérum pivotant

Réf. 61805

- Télescopique
- 4 crochets
- Clameau de fixation pivotant inclus
- Matériel: Acier inoxydable



### Table à instruments

Réf. 61410

- Réglable en hauteur, pivotante et inclinable
- Clameau de fixation inclus
- L x l: 450 x 350 mm
- Matériel: Acier inoxydable



### Rallonge rail

Réf. 61560

- Fixation incluse
- 320 mm de long
- Pour fixation des accessoires sur rails porte-accessoires (25 x 10 mm)
- Matériel: Acier inoxydable



### Poignées pour table d'opération (paire)

Réf. 61571

- Pour une translation facile de la table
- Clameau de fixation inclus
- Matériel: Acier inoxydable



### Support latéral (paire)

Réf. 61341

- Fixation incluse
- Matelas: PUR, L x l: 220 x 110 mm par segment, antistatique
- Matériel: Acier inoxydable



### Appui-épaules (paire)

Réf. 61351

- Réglable en hauteur et amovibles
- Matelas: PUR, L x l: 220 x 110 mm par segment, antistatique
- Fixation incluse
- Matériel: Acier inoxydable



### Support d'épaule avec rembourrage concave (paire)

Réf. 61352

- Réglable en hauteur et amovibles
- Matelas: PUR, L x l: 220 x 110 mm par segment, antistatique
- Fixation incluse
- Matériel: Acier inoxydable



### Supports d'épaule avec rembourrage droit (paire)

Réf. 61353

- Réglable en hauteur et amovibles
- Matelas: PUR, L x l: 220 x 110 mm par segment, antistatique
- Fixation incluse
- Matériel: Acier inoxydable



### Support latéral double

Réf. 61362

- Pour soutenir le bassin
- Réglable en hauteur et amovibles
- Matelas: PUR, Ø: 100 mm, antistatique
- Matériel: Acier inoxydable
- Fixation incluse



### Bras articulé

Réf. 61367

- Pour fixation des supports de corps
- Positionnement flexible par trois articulations
- La vis centrale fixe solidement les trois articulations fortement
- Matériel: Acier inoxydable



### Pièce de raccordement

Réf. 61361

- Pour supports de corps
- Réglable en hauteur et amovibles
- Pivotante par 360°
- Supports de corps réglables par rotule
- Matériel: Acier inoxydable



### Support pubis, sacrum et sternum

Réf. 61361\_1

- Pubis, sacrum et sternum
- Matelas: PUR, Ø: 100 mm, antistatique
- Matériel: Acier inoxydable
- Adaptable à: 61361, 61367 et 81367



### Support épaule et latéral

Réf. 61361\_2

- Matelas: PUR, L x l: 220 x 110 mm, antistatique
- Matériel: Acier inoxydable
- Adaptable à: 61361, 61367 et 81367



## Support dorsal et fessier

Réf. 61361\_3

- Matelas: PUR, L x l: 220 x 110 mm, antistatique
- Matériel: Acier inoxydable
- Adaptable à: 61361, 61367 et 81367



## Rouleau

Réf. 61361\_4

- De support pour la position latérale
- Matelas: PUR, L x Ø: 190 x 100 mm, antistatique
- Matériel: Acier inoxydable
- Adaptable à: 61361, 61367 et 81367



## Bassin collecteur rond

Réf. 91611

- Pivotant
- Clameau inclus
- Ø = 280 mm, Matériel: Acier inoxydable

## Bassin collecteur carré

Réf. 91612

- Pivotant
- Clameau inclus
- L x l x H: 325 x 265 x 65 mm, Matériel: Acier inoxydable



## Bassin collecteur avec tuyau et écoulement

Réf. 91613

- Pivotant
- Clameau inclus
- Ø = 320 mm
- Matériel (Bassin): Acier inoxydable



## Seau en inox

Réf. 91608

- Avec couvercle et raccord tuyau
- Volume: 12 Litres
- Matériel: Acier inoxydable
- Adaptable à: 91613



## Support télécommande

Réf. 61575

- Fixation au rail latéral ou au rail à la côté tête
- Inclinaison
- Matériel: Acier inoxydable

# Accessoires pour le positionnement de la tête



## Adaptateur universel

### Réf. 61100

- Pour fixation des différentes têtes, compris les têtes neurochirurgicales
- Adaptable à: Pour tous modèles de la gamme 5000 et 6000
- Matériel: Acier inoxydable

## Adaptateur universel

### Réf. 71100

- Pour fixation des têtes différentes, compris les têtes neurochirurgicales
- Adaptable à: medifa 7000
- Matériel: Acier inoxydable



## Calotte de tête avec échancrure

### Réf. 61114\_1

- Pour la position dorsale ou ventrale
- En forme ovale
- Pivotante et basculante par articulation à rotule
- Matelas: PUR, Antistatique
- Réglable en hauteur
- Matériel: Acier inoxydable
- Adaptable à: 61100, 61385, 61390, 71100, 71390



## Calotte de tête

### Réf. 61114\_3

- Pour la position dorsale et ventrale
- En deux parties
- Réglable en largeur, pivotante et basculante par articulation à rotule
- Matelas: Visco-élastique, antistatique, amovibles
- Matériel: Acier inoxydable
- Adaptable à: 61100, 61385, 61390, 71100, 71390



## Support de tête

### Réf. 61395

- Pour opérations de l'épaule
- À fixer à la plaque dorsale (61390 et 71390) ou à l'adaptateur universel
- Amovible
- Jeu de matelas inclus
- Matelas: Visco-élastique, antistatique
- Matériel: Acier inoxydable
- Adaptable à: 61100, 61385, 61390, 71100, 71390



## Bras d'articulation

### Réf. 61117

- Pour la fixation des supports de tête
- Positionnement flexible des supports par trois articulations
- La vis centrale fixe les trois articulations solidement
- Adaptable à: 61100 ou 71100
- Matériel: Acier inoxydable



## Support de tête

### Réf. 61117\_2

- Pour le positionnement stable et confortable de la tête
- Matelas et sangle de fixation inclus
- Matelas: Visco-élastique, antistatique
- Adaptable à: 61117



# Accessoires pour le positionnement de

# la tête



## Calotte de tête avec échancrure

Réf. 61117\_3

- Pour la position dorsale ou ventrale
- En forme ovale
- Matelas: PUR, antistatique
- Adaptable à: 61117



## Calotte de tête

Réf. 61117\_5

- Pour la position dorsale ou ventrale
- En deux parties
- Réglable en largeur
- Matelas et sangle de fixation inclus
- Matelas: Visco-élastique, antistatique
- Adaptable à: 61117



## Appui-mains

Réf. 61113

- Avec pièce de raccordement pour calottes de tête
- Matériel: Acier inoxydable
- Adaptable à: 61114\_1, 61114\_3, 61117\_3, 61117\_4, 61117\_5



# Accessoires pour le positionnement



## Appui-bras

### Réf. 61211

- Pivotant et basculant par articulation à rotule
- Réglable en hauteur et horizontalement
- Clameau et sangle de fixation inclus
- Matelas: Visco-élastique, L x l x H: 400 x 115 x 80 mm, antistatique, amovible
- Matériel: Acier inoxydable



## Beach-Chair- positionneur d'épaule et de bras OP

### Réf. 61227

- Pour un positionnement simple du bras en position semi-assise
- Vis centrale pour un positionnement et une fixation rapide du bras articulé
- Clameau et sangle de fixation inclus
- Matelas: Visco-élastique, L x l x H: 500 x 115 x 80 mm, antistatique, amovible
- Matériel: Acier inoxydable



## Mode d'emploi

### Réf. 61225

- Incl. gond de fixation et sangle de fixation
- Positionnement flexible du bras du patient grâce à trois articulations
- Vis de blocage centrale pour un positionnement et une fixation rapides du bras articulé
- Rembourrage du bras pivotant et basculant grâce à une articulation sphérique
- Rembourrage : mousse viscoélastique, L x l x H : 500 x 115 x 80 mm, dissipateur électrique, amovible
- Matériau : acier inoxydable

# des bras



## Appui-bras

### Réf. 61222

- Pivotant à 360°, inclinable d'une main
- Réglable en hauteur
- Matelas détachable pour nettoyage et désinfection faciles
- Clameau et sangle de fixation inclus
- Matelas: Visco-élastique, L x l x H: 600 x 165 x 40 mm
- Matériel: Acier inoxydable



## Appui-bras

### Réf. 61223

- Pivotant à 360°, inclinable d'une main
- Réglable en hauteur
- Matelas détachable pour nettoyage et désinfection faciles
- Clameau et sangle de fixation inclus
- Matelas: Visco-élastique, L x l x H: 450 x 165 x 40 mm, antistatique
- Matériel: Acier inoxydable



## Appui-bras

### Réf. 61220SF

- Pivotant
- Clameau et sangle de fixation inclus
- Matelas: Visco-élastique, L x l x H: 600 x 165 x 60 mm, antistatique
- Matériel: Acier inoxydable
- Disponible avec matelas PUR (polyuréthane) en option, épaisseur 60 mm (Réf. 61220)

# Accessoires pour le positionnement



## Appui-latéral / appui-bras

Réf. 61092

- Assure un positionnement stable du bras
- Réglable en trois positions (droite, horizontale, vers le bas)
- L x H: 600 x 140 / 235 mm
- En option: Matelas mousse revêtue de similicuir, H = 20 mm, antistatique (réf. 56031)



## Protection du bras en acier inoxydable

Réf. 71345

- Assure un positionnement stable du bras
- Nettoyage facile grâce à la matelas amovible (h = 40 mm)
- Dimensions (largeur x hauteur) : 420 x 160 mm



## Fixe-poignet (paire)

Réf. 61400

- Pour la fixation de la main ou du bras
- Clameau inclus
- L x l: par 180 x 80 mm
- Matériel: Acier inoxydable

# des bras



# Accessoires pour le positionnement



## Appui-jambes de Goepel (pièce)

Réf. 61700

- Pour la position gynécologique
- Matelas: PUR, antistatique
- Matériel: Acier inoxydable
- Clameaux radiaux (61511 ou 61512) et sangles de fixation (B81600M1) à commander séparément



## Appui-jambes de Goepel Confort (paire)

Réf. 81705

- Pour la position gynécologique
- Matelas: PUR, antistatique
- Matériel: Acier inoxydable
- Clameaux radiaux (61511 ou 61512) et sangles de fixation (B81600M1) à commander séparément



## Appui-jambes (paire)

Réf. 61725

- Pour la position gynécologique
- Positionnement continu des jambes
- Réglage simple par vérin pneumatique à une seule main
- Matelas et sangles de fixation en silicone inclus (pas de fixation velcro)
- Poids maxi du patient: 159 kg

Réf. 61726

- Poids maxi du patient: 227 kg

Réf. 61729

- Poids maxi du patient: 363 kg

Pour la fixation à la table d'opération, il faut 2x réf. 61727 ou 2x réf. 61728

# des jambes



## Clameau de sécurité à fixation rapide, EU

Réf. 61727

- Pour réf. 61725, 61726, 61729



## Clameau de sécurité, EU

Réf. 61728

- Pour réf. 61725, 61726, 61729



## Appui-jambes (paire)

Réf. 61710

- pour le positionnement des patients obèses en position gynécologique
- Inclinaison par articulation à rotule
- Réglable en hauteur
- Matelas et sangle de fixation inclus
- Matelas: 300 x 285 x 155 / 100 mm, antistatique
- Matériel: Acier inoxydable
- Clameaux radiaux à commander séparément

# Accessoires pour le positionnement



## Appui-coude (paire)

Réf. 61780

- Support pour les bras du chirurgien lors de interventions gynécologiques
- Matelas: PUR, L x l: 145 x 120 mm, antistatique
- Matériel: Acier inoxydable
- Clameau inclus



## Fixe-jambe

Réf. 61760

- Clameau inclus
- Matelas: PUR, antistatique
- Matériel: Acier inoxydable



## Fixe-cuisse

Réf. 61770

- Clameau inclus
- Matelas: PUR, antistatique
- Matériel: Acier inoxydable

# des jambes



## Dispositif de positionnement rectal

Réf. 61632

- Pour la position gèneu-pectorale (pour la proctologie et opérations du rachis)
- Réglable en hauteur (200 mm)
- Rails (UE) intégrés
- Capacité de charge: 150 kg
- Matelas: L x l x H: 370 x 500 x 490 - 690 mm, antistatique
- Matériel: Acier inoxydable
- Adaptable à: Pour tous modèles de la gamme 5000 et 6000



## Dispositif de positionnement rectal

Réf. 71632

- Pour la position gèneu-pectorale (pour la proctologie et opérations du rachis)
- Réglable en hauteur (200 mm)
- Rails (UE) intégrés
- Capacité de charge: 150 kg
- Matelas: L x l x H: 370 x 500 x 490 - 690 mm, antistatique
- Matériel: Acier inoxydable
- Adaptable à: Pour tous modèles de la gamme 7000



## Support de genou (pièce)

Réf. 61150

- Pour la position gèneu-pectorale
- Réglable en hauteur
- Pivotant
- Matelas: PUR, antistatique
- Matériel: Acier inoxydable
- Adaptable à: Pour tous modèles de la gamme 5000 et 6000

# Accessoires pour le positionnement



## Rouleau de rectoscopie

Réf. 61315

- Réglable en hauteur
- Clameau inclus
- Matelas: PUR, antistatique
- Matériel: Acier inoxydable



## Agenouilloir

Réf. 61630

- Pour le positionnement rectal du patient
- Clameau inclus
- Matelas: PUR, L x l: 525 x 245 mm, antistatique
- Matériel: Acier inoxydable



## Plaques de pied (paire)

Réf. 61631

- Pour la stabilisation du patient en position décline
- Rabattables pour utilisation en rallonge de la table
- Clameaux inclus
- Matelas: Visco-élastique, L x l x H: 270 x 270 x 60 mm, antistatique, amovible
- Matériel: Acier inoxydable

# des jambes



## Fixe corps et -jambes

Réf. 61405

- A réglage continu
- Fixation incluse
- L x l: 2,300 x 80 mm
- Matériel: Acier inoxydable



## Fixe-jambes (paire)

Réf. 61406

- Pour la fixation des jambes aux plaques support de jambes divisées
- À réglage continu



## Fixe-jambes (paire)

61407

- Pour plaques jambières divisées
- Clameaux inclus
- Capacité: 227 kg
- L: 1,200 mm



## Support de base

Réf. 661065

- Pour la fixation du serre-crâne ou calotte de tête
- Réglable d'une seule main
- Grande plage de réglage
- Poids réduit
- N'utilisable qu'avec 61100 ou 71100



## Adaptateur serre-crâne

Réf. 661067

- Liaison entre le support de base DORO (661065) et le serre-crâne (661069)
- Permet la rotation du clameau crânien
- Adaptable à: 661065, 661069, 661076 et 661078



## Serre-crâne

Réf. 661069

- Pour fixation de la tête lors d'interventions neurochirurgicales
- Fixation rapide et sûre par mécanisme d'encliquetage
- N'utilisable qu'avec 661065 et 661067
- Pointes (661073 et 661074) non comprises



## Pointe pour adultes

Réf. 661073

- Peut être stérilisée, réutilisable, 3 pièces
- Matériel: Acier inoxydable
- Adaptable à: 661069



## Arceau de fixation

Réf. 661071

- Pour une fixation sûre de la tête en position assise
- Ajustable à la largeur de la table d'opération
- Clameaux inclus
- Adaptable à: 661065



## Calotte de tête pour adultes

Réf. 661076

- Pour la position dorsale ou ventrale
- Matelas amovible en gel inclus
- N'utilisable qu'avec 661065 et 661067

## Calotte de tête pour enfants

Réf. 661078

- Identique au modèle 661076, mais pour enfants



**Dispositif d'extension pour medifa 5000 et 6000**

**Réf. 63000\_1**

- A fixer à la table d'opération
- Poids maxi du patient:
  - 136 kg sans support de stabilisation
  - 250 kg avec support de stabilisation
- Matériel: Acier inoxydable
- Disponible avec matelas visco-élastique en option, épaisseur 80 mm (Réf. 63000\_1SF)

Se composant de:

- Adaptateur de fixation à la table d'opération avec section pelvienne avec matelas
- Barre de contre-traction pour le périnée et le col du fémur
- 2 barres articulées pivotantes avec double articulation
- 2 fixations de barre articulée pour le réglage en hauteur et en longueur de contre-traction
- Chariot avec rangement
- 2 supports de barres pour la stabilisation

**Dispositif d'extension pour medifa 7000**

**Réf. 63000\_2**

Identique au modèle 63000\_1, mais pour tous modèles de la gamme 7000



**Système d'accrochage pour tables de la gamme 7000 sans plateau déplaçable**

**Réf. 63005\_1**

- Pour chariot d'extension
- Adaptable à: 63000\_2

**Système d'accrochage pour tables de la gamme 7000 avec translation**

**Réf. 63005\_2**

- Pour chariot d'extension
- Adaptable à: 63000\_2



**Chaussure d'extension pour adultes (pièce)**

**Réf. 61010**

- Pour la fixation du pied
- Adaptable à: 63000\_1, 63000\_2

**Chaussure d'extension pour enfants**

**Réf. 61020**

- Identique au modèle 61010, mais pour enfants



**Barre de contre-extension pour la cuisse adaptable à 63000\_1**

**Réf. 63025\_1**

- Pour interventions en position latérale
- Radiotransparent
- Matelas: PUR, antistatique

**Barre de contre-extension pour la cuisse adaptable à 63000\_2**

**Réf. 63025\_2**

- Identique au modèle 63025\_1, mais pour tous Dispositif d'extension 63000\_2





## Barre de contre-extension pour tibia

Réf. 63045

- Pour positionnement du patient lors d'opérations sur le tibia
- Rouleau en mousse radiotransparent
- Réglable en hauteur et inclinable
- Matériel: Acier inoxydable
- Matelas: PUR, antistatique
- Adaptable à: 63000\_1, 63000\_2



## Dispositif pour plâtre du bassin

Réf. 63030

- Pour adultes et enfants
- Barre de contre-extension coulissante
- Matériel: Acier inoxydable
- Matelas: PUR, antistatique
- Adaptable à: 63000\_1, 63000\_2



## Etrier de „Kirschner“

Réf. 63060

- Pour extension en utilisant une broche „Steinmann“
- Matériel: Acier inoxydable
- Adaptable à: 63000\_1, 63000\_2



## Support de jambe

Réf. 63026

- Pour positionnement de la jambe saine pendant l'extension
- Support inclinable par articulation à rotule
- Sangle de fixation incluse
- Matelas: Visco-élastique, L x l x H: 400 x 115 x 80 mm, antistatique, amovible
- Matériel: Acier inoxydable
- Adaptable à: 63000\_1, 63000\_2



## Plateau de jambes de transfert pour dispositif d'extension 63000\_1 (paire)

Réf. 63070\_1

- Pour le positionnement pré-opératoire des jambes
- Matelas inclus, L x l x H: 600 x 200 x 35 mm, antistatique



## Chariot

Réf. 63090

- Pour le transport et le rangement du dispositif d'extension démonté ainsi que pour les accessoires orthopédiques
- Matériel: Acier inoxydable
- Adaptable à: 63000\_1, 63000\_2



## Dispositif d'extension radiotransparent pour medifa 6000

Réf. 64000

Composé de :

- Plaque de connexion en carbone avec segments extérieurs détachables et rabattables
- Barre de contre-traction en carbone avec rouleau de rembourrage  $\varnothing$ : 90 mm / H: 220 mm
- Repose-jambes pivotants avec segments extérieurs détachables et rabattables, avec fixation pour dispositif de traction
- Dispositif de traction avec clameau pour de la chaussure d'extension
- Chaussure d'extension (1 pc.) avec fixation et ensemble de coussins (10 pcs.)
- Chariot pour le dispositif d'extension et accessoires



## Chaussure d'extension

Réf. 64010

- Chaussure d'extension (supplémentaire) pour les dispositifs d'extension
- Avec fixation
- A utiliser avec le kit de coussins „single use“ 10 pcs. (réf. 64011)



## Dispositif d'extension du bras

Réf. 62050

- Pour l'enclouage intramédullaire de l'humérus
- Barre d'extension, Rouleau de contre-extension radiotransparent et clameau inclus
- Matelas: PUR
- Matériel: Acier inoxydable



## Fixe-doigts de Weinberger

Réf. 62055

- Pour la fixation de la main
- Radiotransparent
- Stérilisable
- Adaptable à: 62050
- Matériel: Plastique



## Plaque de support de l'humérus

Réf. 61226

- Réglable en hauteur
- Radiotransparent
- Matelas: Mousse avec similicuir, L x l x H: 280 x 280 x 30 mm, antistatique
- Matériel: Acier inoxydable, plastique



## Table d'opération mains-bras

Réf. 61231

- Réglable en hauteur
- Suspendue librement
- Radiotransparent
- Clameau à fixation rapide et matelas inclus
- Matelas: Mousse couverte par similicuir, L x l x H: 600 x 340 x 35mm, antistatique
- Matériel: Acier inoxydable, plastique



## Table d'opération mains-bras

Réf. 61232

- Clameau à fixation rapide, matelas et pied de support inclus
- Réglable en hauteur de 700 à 1,150 mm
- Plateau en plastique, radiotransparent, dimensions (L x l x H): 815 x 520 x 5 mm
- Matelas: SF, H = 30 mm, antistatique
- Matériel: Acier inoxydable, plastique



## Table d'opération mains-bras

Réf. 81230

- Clameau à fixation rapide, matelas et pied de support inclus
- Réglable en hauteur de 720 à 1,150 mm
- Plateau en fibre de carbone, radiotransparent, dimensions (L x l x H): 820 x 525 x 30 mm
- Matelas: SF, H = 30 mm, antistatique
- Matériel: Acier inoxydable



## Rouleau à pour opération du ménisque

Réf. 61330

- Réglable en hauteur
- Fixation inclus
- Matelas: PUR, antistatique
- Matériel: Acier inoxydable



## Appui-jambe arthroscopique

Réf. 61328

- Matelas, clameau et sangle de fixation inclus
- Pour fixation du genou
- Réglable horizontalement et verticalement
- Réglable en largeur à trois étages
- Matelas: Mousse couverte par similicuir, antistatique
- Matériel: Acier inoxydable



## Dispositif de positionnement du genou

Réf. 61327

- Matelas, clameau et sangle de fixation inclus
- Réglage électrique par pédalier
- Pour flexion et extension per-opérateur du genou et fixation du genou
- Réglable en largeur à trois étages
- Adaptable aux longueurs différentes de jambes
- Angle d'inclinaison: 0° - 60°
- Matelas: Mousse avec similicuir, antistatique
- Matériel: Acier inoxydable
- Alimentation électrique: 230 V / Batterie: 24 V, 1.2 Ah

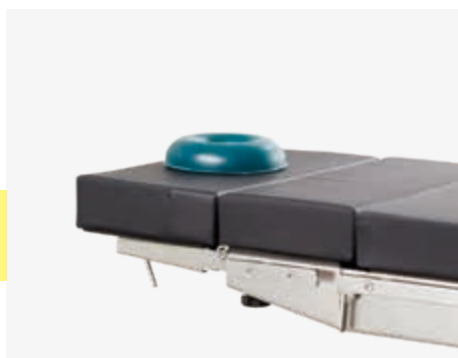
# Coussins de positionnement



## Coussin repose-tête

Réf. 61147

- Pour positionnement du patient en décubitus dorsal
- Matériel: PUR, L x l: 250 x 250 mm, antistatique



## Anneau de tête en gel de silicone pour les adultes

Réf. 61115

- Hauteur : 45 mm | diamètre (extérieur) : 200 mm

## Anneau de tête en gel de silicone pour enfants

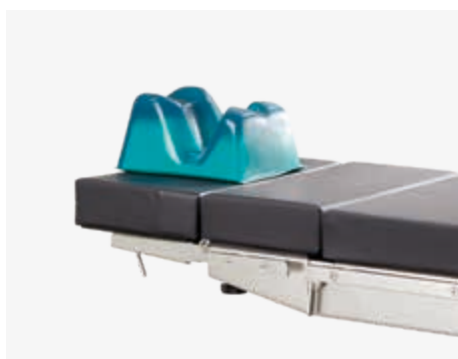
Réf. 61115\_2

- Hauteur : 35 mm | diamètre (extérieur) : 140 mm

## Anneau de tête en gel de silicone pour les enfants en bas âge

Réf. 61115\_3

- Hauteur : 20 mm | diamètre (extérieur) : 90 mm



## Coussin de tête pour adultes en gel de silicone

Réf. 61910

- Pour positionnement du patient en décubitus ventral
- L x l x H: 280 x 240 x 150 mm
- Matériel: Silicone gel

## Coussin de tête pour enfants en gel de silicone

Réf. 61911

- Identique au modèle 61910, mais pour enfants



## Coussin tête

Réf. 61905

- Pour positionnement du patient en décubitus dorsal
- L x l x H: 400 x 500 x 100 mm
- Matériel: Mousse couverte par similicuir, antistatique



## Coussin position décubitus latéral

Réf. 61915

- Pour le positionnement du patient lors d'interventions à la hanche, de l'épaule et du rein
- Décompression de l'articulation de l'épaule et du bras grâce à l'emplacement creux
- L x l x H: 700 x 500 x 160 / 25 mm
- Matériel: PUR, antistatique



## Coussin matelassé

Réf. 61900

- Pour positionnement du patient lors d'opérations des disques intervertébraux et du rachis
- Radiotransparent
- L x l x H: 820 x 450 x 90 mm
- Matériel: Visco-élastique, antistatique

# Coussins de positionnement



## Petit coussin semi-circulaire en gel de silicone

Réf. 61920

- L x l x H: 305 x 100 x 75 mm

## Moyen coussin semi-circulaire en gel de silicone

Réf. 61921

- L x l x H: 405 x 100 x 75 mm

## Grand coussin semi-circulaire grand en gel de silicone

Réf. 61922

- L x l x H: 510 x 100 x 75 mm



## Coussin semi-circulaire pour adultes

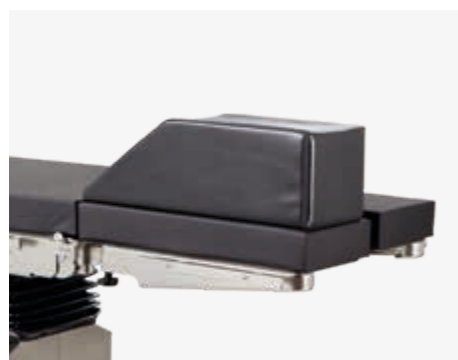
Réf. 61925

- Pour positionnement du patient en décubitus dorsal
- L x l x H: 500 x 220 x 110 mm
- Matériel: Mousse couverte par similibucir, antistatique

## Coussin semi-circulaire pour enfants

Réf. 61926

- Identique au modèle 61925, mais pour enfants, L x l x H: 500 x 150 x 75 mm



## Coussin support de jambes

Réf. 61930

- Pour prévention des blessures aux jambes
- L x l x H: 600 x 220 x 180 mm
- Matériel: Mousse couverte par similibucir, antistatique



## Coussin

Réf. 61935

- Pour positionnement du patient en décubitus latéral
- Pour prévention des blessures à la jambe
- Radiotransparent
- L x l x H: 600 x 390 x 220 mm
- Matériel: PUR, antistatique



## Talonniers en gel de silicone (paire)

Réf. 61940

- Pour positionnement du patient en décubitus dorsal
- Pour prévention des blessures au talon
- L x l x H: 190 x 100 x 70 mm

# Accessoires pour medifa 7000



## Commande au pied pour medifa 7000

Réf. 704060

- Pour réglage de la hauteur, inclinaison latérale, proclive et déclive
- Avec câble



## Télécommande manuelle infra rouge pour medifa 7000

Réf. 704070

- Avec touches pour toutes fonctions électriques
- Avec station de charge



## Déplacement longitudinal du plateau

Réf. 71640

- Déplacement électrique du plateau par 380 mm
- Changement de la hauteur minimale de la table d'opération de 580 mm à 600 mm
- Pas de montage ultérieur



## Traction électronique pour medifa 7000

Réf. 70645

- Cinquième roue motrice facilitant les manoeuvres et offrant plus de confort pour l'utilisateur
- Pas de montage a posteriori



## Poignée de transfert

Réf. 71570

- Pour une translation motorisée confortable de la table, située à la côté tête
- Avec régulateur de vitesse
- Pour une translation en avant et en arrière
- Adaptable à: 70645



## Système de sécurité pour medifa 7000

Réf. 70655

- Système pour garantir le fonctionnement de la table en cas d'une panne électronique
- Pour les fonctions hauteur, inclinaison latérale, proclive/déclive et frein par batterie à 24 V
- Pas de montage ultérieur



## Tunnel pour cassettes radiologiques pour 700200

Réf. 71642\_2

- Pour radio conventionnelle

## Tunnel pour cassettes radiologiques pour 700300

Réf. 71642\_3

- Pour radio conventionnelle



## Système d'accrochage pour tables de la gamme 7000 sans plateau déplaçable

Réf. 63005\_1

- Pour chariot d'extension
- Adaptable à: 63000\_2

## Système d'accrochage pour tables de la gamme 7000 avec plateau déplaçable

Réf. 63005\_2

- Pour chariot d'extension
- Adaptable à: 63000\_2



## Repose-tête pour medifa 7000

Réf. 71144

- Réglage simple par ressort à gaz de -45° à +45°
- À fixer à la plaque dorsale
- Radiotransparent
- L x l: 266 x 550 mm
- Matelas: SF, H = 80 mm, antistatique, amovible



## Repose-tête pour medifa 7000

Réf. 71146

- Réglage simple par ressort à gaz de -45° à +45°
- Double articulation
- À fixer à la plaque dorsale
- Radiotransparent
- L x l: 266 x 550 mm
- Matelas: SF, H = 80 mm, antistatique, amovible



## Repose-tête pour medifa 7000

Réf. 71147

- Appui-tête à double articulation
- Réglable d'une seule main
- Réglage facile par ressort à gaz de -45° à +45°
- La double articulation permet une inclinaison supplémentaire
- Accrochage et décrochage au niveau du dossier
- Radiotransparent
- L x l : 266 x 550 mm
- Matelas viscoélastique, H = 80 mm, conducteur, détachable



## Rail côté tête pour medifa 7000 (pièce)

Réf. 71148

- Pour installation au repose-tête
- L: 300 mm
- Adaptable à: 71144, 71146



## Rails latéraux pour medifa 7000 (paire)

Réf. 71149

- Pour installation au repose-tête
- L: 160 mm
- Adaptable à: 71144, 71146



## Plateau dos supérieur pour medifa 7000

Réf. 71250\_2

- À installer au plateau dos inférieur
- Radiotransparent
- L x l: 268 x 550 mm
- Matelas: SF, H = 80 mm, antistatique, amovible
- Rails (UE) latéraux inclus



## Plateau dorsal en trois parties pour medifa 7000

Réf. 71390

- Avec repose-tête
- Accessibilité facile à l'épaule grâce à trois segments détachables
- À installer à la plaque dorsale inférieure
- Radiotransparent
- L x l: 320 x 550 mm
- Matelas: SF, H = 80 mm, antistatique, amovible



## Rallonge de la plaque de siège pour medifa 7000

Réf. 71125\_2

- Rallonge par 400 mm
- Avec échancrure gynécologique
- Radiotransparent
- Rails (UE) latéraux inclus
- L x l: 400 x 550 mm
- Matelas: SF, H = 80 mm, antistatique, amovible



## Plaque jambière pour medifa 7000

Réf. 71625

- Réglage électrique
- Installation facile à la plaque de siège
- Radiotransparent
- Rails (UE) latéraux inclus
- L x l: 660 x 550 mm
- Matelas: SF, H = 80 mm, antistatique, amovible



## Plaques jambières divisées pour medifa 7000 (paire)

Réf. 71615\_2

- Réglage électrique, écartables par 180°
- Installation facile à la plaque de siège
- Radiotransparent
- Rails (UE) latéraux inclus
- L x l: 660 x 266 mm par segment
- Matelas: SF, H = 80 mm, antistatique, amovible



# Accessoires pour medifa 7000



## Plaques jambières divisées avec extension d'accès pour medifa 7000 (paire)

Réf. 71620

- Réglage électrique
- Pivote vers l'extérieur pour un accès direct au patient
- Installation facile à la plaque de siège
- Radiotransparent
- Rails (UE) latéraux inclus
- L x l: 660 x 266 mm par segment
- Matelas: SF, H = 80 mm, antistatique, amovible



## Plaques jambières à double articulation pour medifa 7000 (paire)

Réf. 71660

- Réglage électrique, écartables par 180°, rabattables
- Installation simple à la plaque de siège
- Radiotransparent
- Rails (UE) latéraux inclus
- L x l: 662 x 266 mm par segment
- Matelas: SF, H = 80 mm, antistatique, amovible



## Plaque de positionnement en fibre de carbone pour medifa 7000

Réf. 71630

- Pour la radiographie peropératoire
- Pas de restrictions en utilisant l'amplificateur de brillance (360°)
- Installation à la plaque de siège ou plaque dorsale inférieure
- L x l: 750 x 540 mm
- Matelas: SF, H = 70 mm, antistatique, amovible



## Plaque de transfert pour medifa 7000

Réf. 71635

- Pour un soutien de courte durée des jambes
- À fixer à l'emplacement des plaques jambières
- L x l: 900 x 500 mm



## Elargisseur pour medifa 7000 (paire)

Réf. 61355SF

- Éléments d'élargissement pour plateaux de table
- Rails (UE) inclus
- L x l: 310 x 110 mm par segment
- Matelas: SF, H = 70 mm, antistatique, amovible

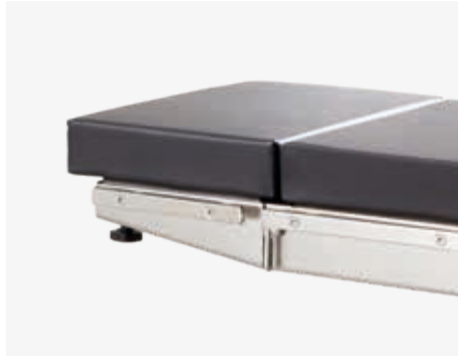


## Passe-cassettes radiographiques pour medifa 7000

Réf. 71643

- Avec tige télescopique
- L x l x H: 470 x 385 x 16 mm
- Pour cassettes radiographiques de 14" x 17" (mesure américain)
- Matériel: Acier inoxydable
- Adaptable à: 71642\_3

# Accessoires pour medifa 6000



## Dossier supérieur pour modèles 601700, 601820 et 601920 (L = 360 mm)

### Réf. 61250SF

- Adaptable au dossier inférieur
- Radiotransparent
- Rails EU intégrés
- L x l: 360 x 540 mm
- Matelas: SF, H = 80 mm, antistatique, radiotransparent, amovible
- Disponible avec matelas PUR (polyuréthane) en option, épaisseur 60 mm (Réf. 61250)



## Dossier supérieur pour modèles 601700, 601820 et 601920 (L = 250 mm)

### Réf. 61255SF

- Adaptable au dossier inférieur
- Radiotransparent
- Rails EU intégrés
- L x l: 250 x 540 mm
- Matelas: SF, H = 80 mm, antistatique, radiotransparent, amovible



## Dossier en trois parties pour modèles 601700, 601820 et 601920

### Réf. 61390SF

- Accès facile à l'épaule grâce aux 3 segments d'épaule amovibles
- A monter sur la partie inférieure du dossier
- Avec petit repose-tête
- L x l: 315 x 170 mm par segment
- Matelas: SF, H = 80 mm, antistatique, radiotransparent, amovible
- Disponible avec matelas PUR (polyuréthane) en option, épaisseur 60 mm (Réf. 61390)



## Vérin stabilisateur pour medifa 6000

### Réf. 50650

- Assurant une stabilité optimale de la table
- Pas de montage a posteriori



## Système de sécurité pour medifa 6000

### Réf. 50655

- Assurant le fonctionnement de la table à tout moment (par ex. en cas d'une panne électronique ou d'une alimentation interrompue)
- Réglage de toutes fonctions électro-hydrauliques par pédale
- Pas de montage a posteriori



## Plaques jambières divisées pour medifa 601920 (paire)

### Réf. 61616SF

- Réglage électrohydraulique de -90° à +75, écartement à 180°
- A monter sur la section pelvienne
- Rails (UE) intégrés
- L x l: 610 x 250 mm
- Matelas: SF, H = 80 mm, antistatique, radiotransparent, amovible

# Accessoires pour medifa 5000 et 6000



## Commande au pied pour medifa 5000 et 6000

Réf. 604060

- Pour réglage de la hauteur, inclinaison latérale, proclive et déclive
- Avec câble
- Pas de montage a posteriori



## Télécommande manuelle infra rouge pour medifa 5000 et 6000

Réf. 604070

- Avec touches pour toutes fonctions électriques
- Avec chargeur



## Barre de stabilité transversale radiotransparente pour medifa 5000 et 6000

Réf. 61670

- Remplace la barre métallique assurant une radiographie de la partie dorsale sans restrictions



## Billot mécanique pour medifa 5000 et modèle 601120

Réf. 61655SF

- Réglable par manivelle
- Matelas: SF, H = 80 mm, antistatique, radiotransparent, amovible
- Disponible avec matelas PUR (polyuréthane) en option, épaisseur 60 mm (Réf. 61655)
- Pas de montage a posteriori



## Repose-tête pour medifa 5000 et 6000

Réf. 61144SF

- Réglage simple par vérin à gaz de -45° à +45°
- Adaptable au dossier
- L x l: 285 x 495 mm
- Matelas: SF, H = 80 mm, antistatique, radiotransparent, amovible
- Disponible avec matelas PUR (polyuréthane) en option, épaisseur 60 mm (Réf. 61144)



## Repose-tête a double articulation pour medifa 5000 et 6000

Réf. 61146SF

- Réglage simple par vérin à gaz de -45° à +45°
- Adaptable au dossier
- L x l: 285 x 495 mm
- Matelas: SF, H = 80 mm, antistatique, radiotransparent, amovible
- Disponible avec matelas PUR (polyuréthane) en option, épaisseur 60 mm (Réf. 61146)

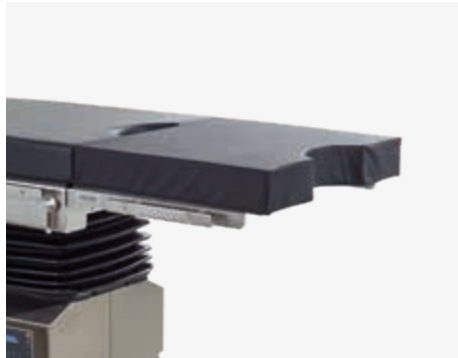
# Accessoires pour medifa 5000 et 6000



## Dossier en trois parties pour medifa 5000 et modèle 601120

Réf. 61385SF

- Accès facile à l'épaule grâce aux 3 segments d'épaule amovibles
- À monter sur la section pelvienne
- Réglage simple par vérin à gaz
- Avec petit repose-tête
- L x l: 315 x 170 mm par segment
- Matelas: SF, H = 80 mm, antistatique, radiotransparent, amovible
- Disponible avec matelas PUR (polyuréthane) en option, épaisseur 60 mm (Réf. 61385)



## Rallonge pour la section pelvienne pour medifa 5000 et 6000

Réf. 61125SF

- Rallonge de la section pelvienne de 430 mm
- Avec découpe gynécologique
- L x l: 430 x 540 mm
- Rails (UE) intégrés
- Matelas: SF, H = 80 mm, antistatique, radiotransparent, amovible
- Disponible avec matelas PUR (polyuréthane) en option, épaisseur 60 mm (Réf. 61125)



## Rallonge pour la section pelvienne pour medifa 5000 et 6000

Réf. 61130SF

- Rallonge de la section pelvienne de 250 mm
- Avec découpe gynécologique
- L x l: 250 x 540 mm
- Rails (UE) intégrés
- Matelas: SF, H = 80 mm, antistatique, radiotransparent, amovible



## Plaque jambière pour medifa 5000 et modèles 601120, 601700, 601820

Réf. 61625SF

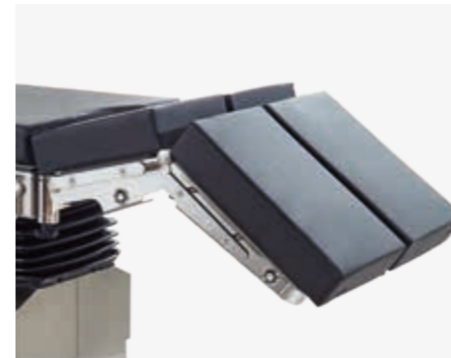
- Réglage simple par vérin à gaz de -90° à +30°
- Adaptable à la section pelvienne
- Rails (UE) intégrés
- L x l: 670 x 540 mm
- Matelas: SF, H = 80 mm, antistatique, radiotransparent, amovible
- Disponible avec matelas PUR (polyuréthane) en option, épaisseur 60 mm (Réf. 61625)



## Plaques jambières divisées pour medifa 5000 et modèles 601120, 601700, 601820 (paire)

Réf. 61615SF

- Réglage simple par vérin à gaz de -90° à +30°, écartement à 180°
- À monter sur la section pelvienne
- Rails (UE) intégrés
- L x l: 730 x 250 mm
- Matelas: SF, H = 80 mm, antistatique, radiotransparent, amovible
- Disponible avec matelas PUR (polyuréthane) en option, épaisseur 60 mm (Réf. 61615)



## Plaques jambières divisées à double articulation pour medifa 5000 et modèles 601120, 601700, 601820 (paire)

Réf. 61660SF

- Réglage simple par vérin à gaz de -90° à +30°, écartement à 180°, rabattables
- À monter sur la section pelvienne
- Rails (UE) intégrés
- L x l: 720 x 250 mm
- Matelas: SF, H = 80 mm, antistatique, radiotransparent, amovible
- Disponible avec matelas PUR (polyuréthane) en option, épaisseur 60 mm (Réf. 61660)

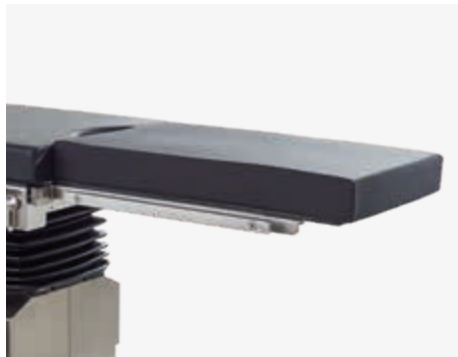
# Accessoires pour medifa 5000 et 6000



## Plaque de positionnement en fibre de carbone pour medifa 5000 et 6000

Réf. 61690

- Pas de restrictions en utilisant l'amplificateur de brillance (360°)
- Installation à l'assise de siège ou au dossier
- L x l: 750 x 540 mm
- Matelas: Visco-élastique, H= 45 mm, antistatique, radiotransparent, amovible



## Plateau pour la chirurgie pédiatrique pour medifa 5000 et 6000

Réf. 61633

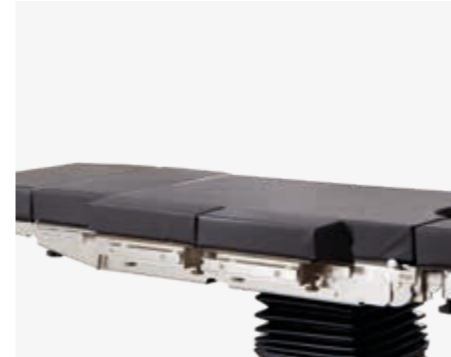
- A monter sur la section pelvienne
- Matelas amovible
- Rails (UE) intégrés
- L x l: 700 x 430 mm
- Matelas: SF, H = 60 mm, antistatique, radiotransparent, amovible



## Plateau de jambes pour medifa 5000 et 6000

Réf. 61635

- De transfert pour un soutien de courte durée des jambes
- A monter sur la section pelvienne
- L x l: 900 x 500 mm
- Matériel: Acier inoxydable



## Elargisseur pour medifa 5000, 6000 et 7000 (paire)

Réf. 61355SF

- Eléments pour élargir le plateau
- Rails (UE) intégrés
- L x l: 310 x 110 mm par segment
- Matelas: SF, H = 70 mm, antistatique, radiotransparent, amovible
- Disponible avec matelas PUR (polyuréthane) en option, épaisseur 60 mm (Réf. 61355)



## Set d'irrigation RTU pour medifa 5000 et 6000

Réf. 61120

- Se compose d'un seau, une cuvette, crépine, tuyau et chariot en inox
- Fixation incluse
- L x B x H (Cuvette): 325 x 265 x 65 mm
- Volume (Seau): 15 litres
- Matériel: Acier inoxydable



## Passe-cassettes radiographiques pour medifa 5000 et 6000

Réf. 61640

- Avec tige télescopique
- L x l x H: 470 x 385 x 16 mm
- Pour cassettes radiographiques de 14" x 17" (mesure américaine)
- Matériel: Acier inoxydable

# Accessoires pour medifa 5000 BASIC



## Repose-tête pour medifa 5000 BASIC

Réf. 61148

- Réglable par vérin à gaz de -45° à +45°
- Adaptable au dossier
- L x l: 290 x 500 mm
- Radiotransparent
- Matelas: PUR, H = 40 mm, antistatique, détachable



## Calotte de tête pour medifa 5000 BASIC

Réf. 61149

- En une pièce
- Réglable par articulation à rotule
- Matelas: PUR, antistatique



## Plaques jambières divisées pour medifa 5000 BASIC (paire)

Réf. 61618

- Réglage simple par vérin à gaz de -90° à +25°, écartement à 180°
- Adaptable à la plaque de siège
- L x l: 660 x 250 mm par partie
- Radiotransparent
- Matelas: PUR, H = 40 mm, antistatique, détachable



## Plaque jambière en une pièce pour medifa 5000 BASIC

Réf. 61628

- Réglage simple par vérin à gaz de -90° à +25°
- Adaptable à la plaque de siège
- L x l: 620 x 540 mm
- Radiotransparent
- Matelas: PUR, H = 40 mm, antistatique, détachable



## Support pour medifa 5000 BASIC

Réf. 61090

- Pour bouteille d'oxygène



## Corbeille pour medifa 5000 BASIC

Réf. 61093

- À fixer sur le socle de la table d'opération
- Fixation incluse
- Matériel: Acier inoxydable

# Accessoires pour medifa 5000 BASIC



## Pied de stabilisation pour medifa 5000 BASIC

Réf. 61094

- Réglable en hauteur
- Pour compenser les irrégularités du sol
- 4 pièces
- Matériel: Acier inoxydable
- Pas de montage a posteriori



## Passe-cassettes radiographiques pour medifa 5000 BASIC

Réf. 61645

- Avec tige télescopique
- L x l x H: 485 x 410 x 16 mm
- Pour cassettes radiographiques de 14" x 17" (mesure américain)
- Matériel: Acier inoxydable



## Bac de collecte carré en acier inoxydable pour medifa 5000 BASIC

Réf. 61088

- Pivotant
- L x l x H: 325 x 265 x 65 mm

## Bac de collecte en acier inoxydable avec tuyau et écoulement pour medifa 5000 BASIC

Réf. 61089

- Pivotant
- L x l x H: 325 x 265 x 65 mm



## Caisse de transport en aluminium pour medifa 5000 BASIC

Réf. 61095

- Pour un transport sécurisé de la table d'opération
- L x l x H: 1200 x 800 x 952 mm
- Matériel: Aluminium

Sur demande!

# Accessoires complémentaires

Une vaste gamme d'accessoires à fixer pour différents domaines chirurgicaux.

Chariot porte-accessoires (réf. 341045) d'acier inoxydable pour le stockage central des accessoires.

Il comprend: 5 emplacements pour éléments avec matelas, 5 rails (25 x 10 mm) pour les accessoires ainsi qu'un rangement pour les objets de petite taille.



# medifa

## Compétence autour de la salle d'opération

En tant que fabricant leader international de dispositifs médicaux, medifa propose des solutions et des produits innovants pour les salles d'opération, les systèmes chirurgicaux hybrides mobiles et d'autres domaines dans les hôpitaux ou les centres de chirurgie ambulatoire.

Le large portefeuille de produits comprend des tables d'opération mobiles et des accessoires chirurgicaux, des tables d'opération mobiles en carbone, des éclairages opératoires (medifa H!Light) ainsi que des fauteuils d'examen et de traitement pour la gynécologie, l'urologie et la proctologie.

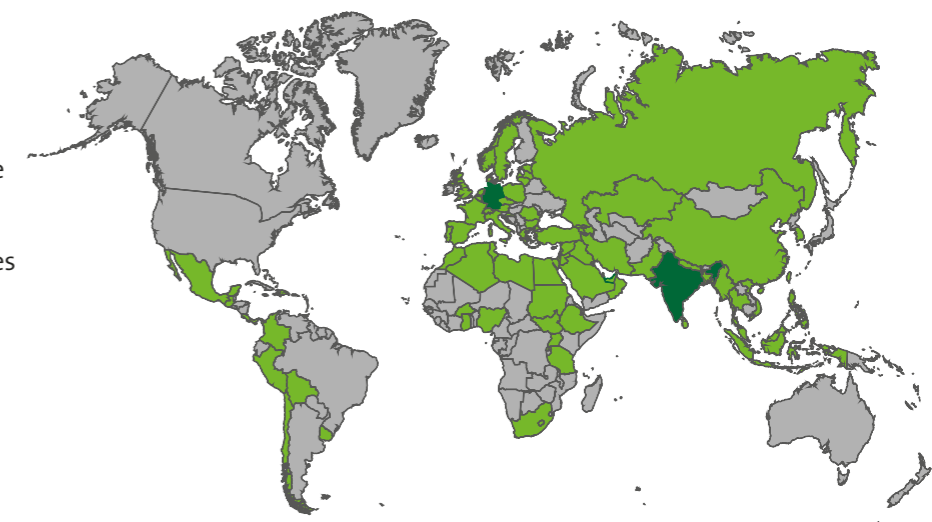
Le développement, la construction et la production se réalisent en Allemagne. Avec une grande part de valeur ajoutée dans le groupe, l'entreprise garantit à ses clients des temps de réaction rapides et une qualité élevée „Made in Germany“ conformément aux normes de qualité nationales et internationales certifiées.

medifa s'oriente résolument vers les exigences de ses clients. En accord avec le slogan „we care“, les clients du monde entier peuvent compter sur un conseil, un traitement et une qualité de premier ordre, fournis par un seul et même fournisseur.

## Produits

- Éclairages opératoires (medifa H!Light)
- Tables d'opération mobiles
- Tables d'opération mobiles carbone pour applications mini-invasives
- Accessoires pour tables et éclairages opératoires
- Fauteuils d'examen et Fauteuils de soins (gynécologie, urologie et proctologie)
- Mobilier médical fonctionnel

## medifa dans le monde







**medifa GmbH**

Industriestraße 5  
57413 Finnentrop  
Germany  
fon +49 2721 71 77 -0  
fax +49 2721 71 77 -255  
info@medifa.com

Version 01-23-FR

Sous réserve de modifications dues au développement technique.

[www.medifa.com](http://www.medifa.com)

we care. Code



Made in Germany

we care.